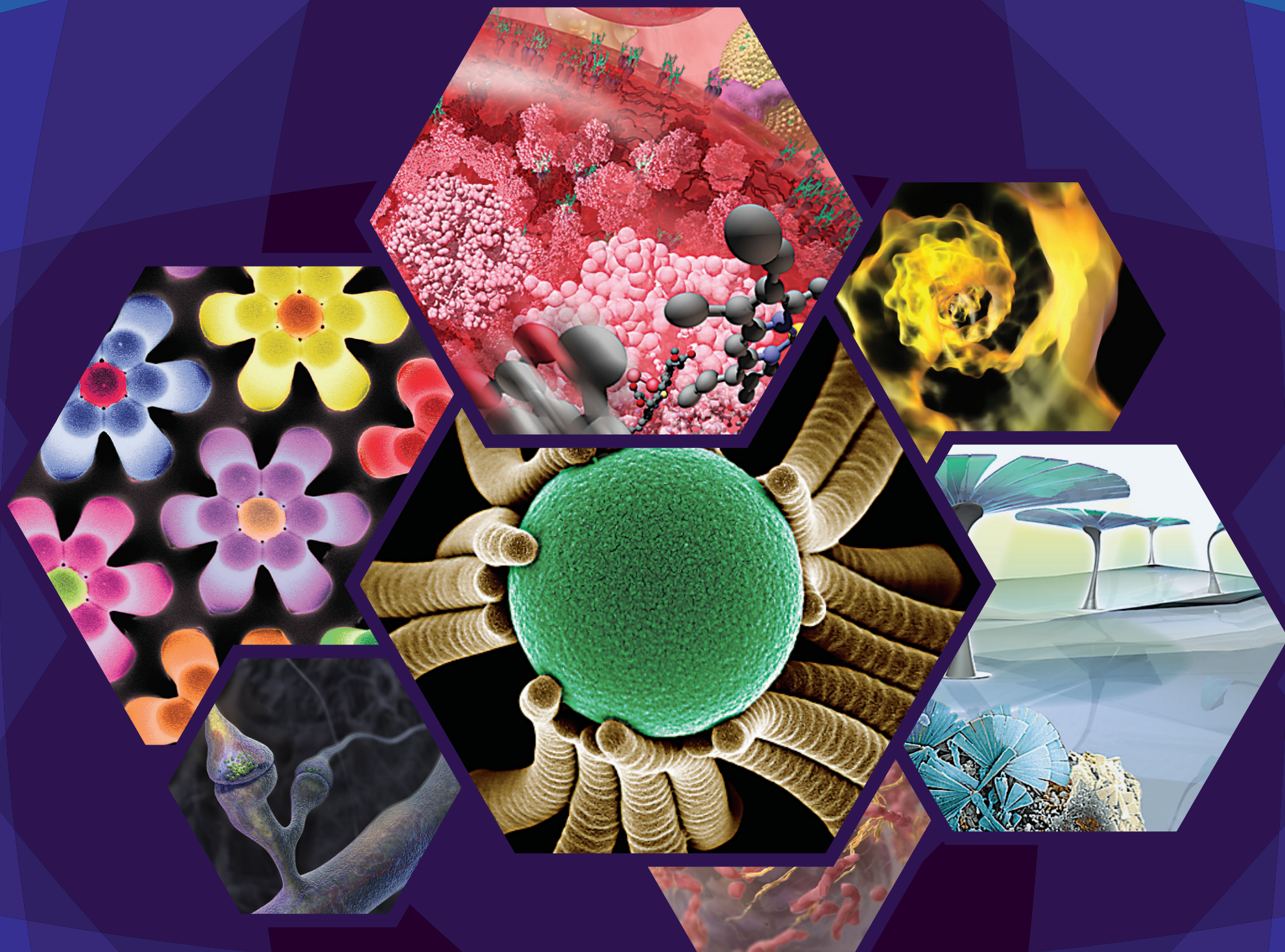




РОСНАНО

НАУЧНО-ТЕХНИЧЕСКАЯ ВЫСТАВКА

СМОТРИТЕ, ЭТО – НАНО



с 22 ДЕКАБРЯ по 1 ФЕВРАЛЯ

ТРЕТИЙ ПОДЪЕЗД ПОЛИТЕХНИЧЕСКОГО МУЗЕЯ В МОСКВЕ СТАНЕТ ПОРТАЛОМ В НАНОМИР.

Вы окажетесь в пространстве, где футбольный мяч увеличивается до размеров земного шара, зато молекула гемоглобина – вся как на ладони. Здесь стираются грани между наукой и искусством. Изображения с электронного микроскопа достойны украсить стены галерей, а в произведениях художников явно оставляет след геометрия наномира. Вы увидите выставку лучших научных фотографий от журнала Science и Национального научного фонда США, работы лауреатов конкурса графического дизайна и арт-объектов журнала «КАК».

Адрес: Москва, Новая площадь, 3/4, подъезд №3
Телефон для справок: +7 (495) 625-06-14, www.polymus.ru